

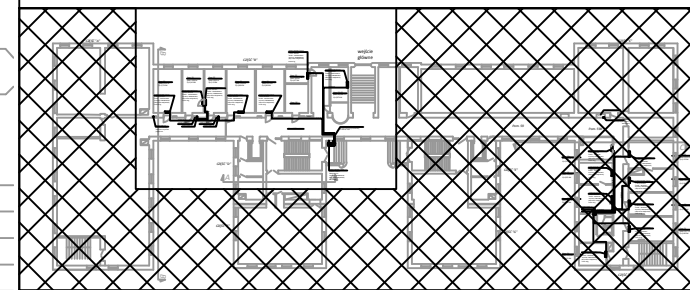
**LEGENDA:**

- jednostka wewnętrzna ścienna
- instalacja freonowa systemu

**UWAGI:**

1 Szczegółowy przebieg instalacji oraz długości zweryfikować na montażu

**CZĘŚĆ OPRACOWANIA**



UL. NOWOSĄDECKA 54/3  
30 - 683 KRAKÓW  
tel. (12) 655 60 40

Obiekt adres	Uniwersytecka Klinika Stomatologiczna w Krakowie ul. Montelupich 4		
Inwestor adres	Uniwersytecka Klinika Stomatologiczna w Krakowie ul. Montelupich 4		
Nazwa projektu	Projekt budowlano-wykonawczy instalacji chłodzącej opartej na bezpośrednim odparowaniu czynnika chłodniczego w pomieszczeniach w budynku Uniwersyteckiej Kliniki Stomatologicznej w Krakowie ul. Montelupich 4.		
Tytuł rysunku	PROJEKT INSTALACJI CHŁODZĄCEJ OPARTEJ NA BEZPOŚREDNIM ODPAROWANIU		
Nazwa rysunku	RZUT CZĘŚCI "B" KONDYGNACJI PARTERU		
Branża	INSTALACJE SANITARNE		
Projektował	mgr inż. Aleksander Żuradzki MAP/0497/PWOS/13		
Opracował	mgr inż. Mirosław Tylek mgr inż. Agnieszka Smolicka		
Sprawdził	mgr inż. Zofia Żuradzka UAN-Upr. 57/87		
Faza:	Data:	Skala:	Nr rysunku:
PROJEKT BUD./WYK.	07.2014 r.	1:100	PBW-CH2