

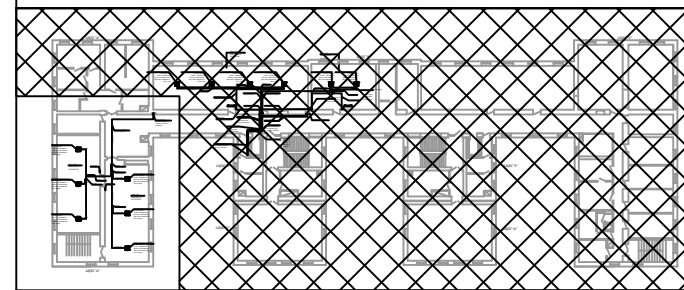
CZĘŚĆ "A"

LEGENDA:

- jednostka wewnętrzna ścienna
- instalacja freonowa systemu

UWAGI:  
1 Szczegółowy przebieg instalacji oraz długości  
zwyfikować na montażu

CZĘŚĆ OPRACOWANIA



UL. NOWOSĄDECKA 54/3  
30 - 683 KRAKÓW  
tel. (12) 655 60 40

Obiekt adres	Uniwersytecka Klinika Stomatologiczna w Krakowie ul. Montelupich 4		
Inwestor adres	Uniwersytecka Klinika Stomatologiczna w Krakowie ul. Montelupich 4		
Nazwa projektu	Projekt budowlano-wykonawczy instalacji chłodzącej opartej na bezpośrednim odparowaniu czynnika chłodniczego w pomieszczeniach w budynku Uniwersyteckiej Kliniki Stomatologicznej w Krakowie ul. Montelupich 4.		
Tytuł rysunku	PROJEKT INSTALACJI CHŁODZĄCEJ OPARTEJ NA BEZPOŚREDNIM ODPAROWANIU		
Nazwa rysunku	RZUT CZĘŚCI "A" KONDYGNACJI I PIĘTRA		
Branża	INSTALACJE SANITARNE		
Projektował	mgr inż. Aleksander Żuradzki MAP/0497/PWOS/13		
Opracował	mgr inż. Mirosław Tylek mgr inż. Agnieszka Smolicka		
Sprawdził	mgr inż. Zofia Żuradzka UAN-Upr. 57/87		
Faza:	Data:	Skala:	Nr rysunku:
PROJEKT BUD./WYK.	07.2014 r.	1:100	PBW-CH3