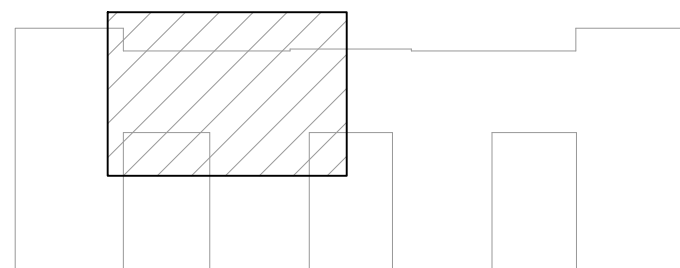
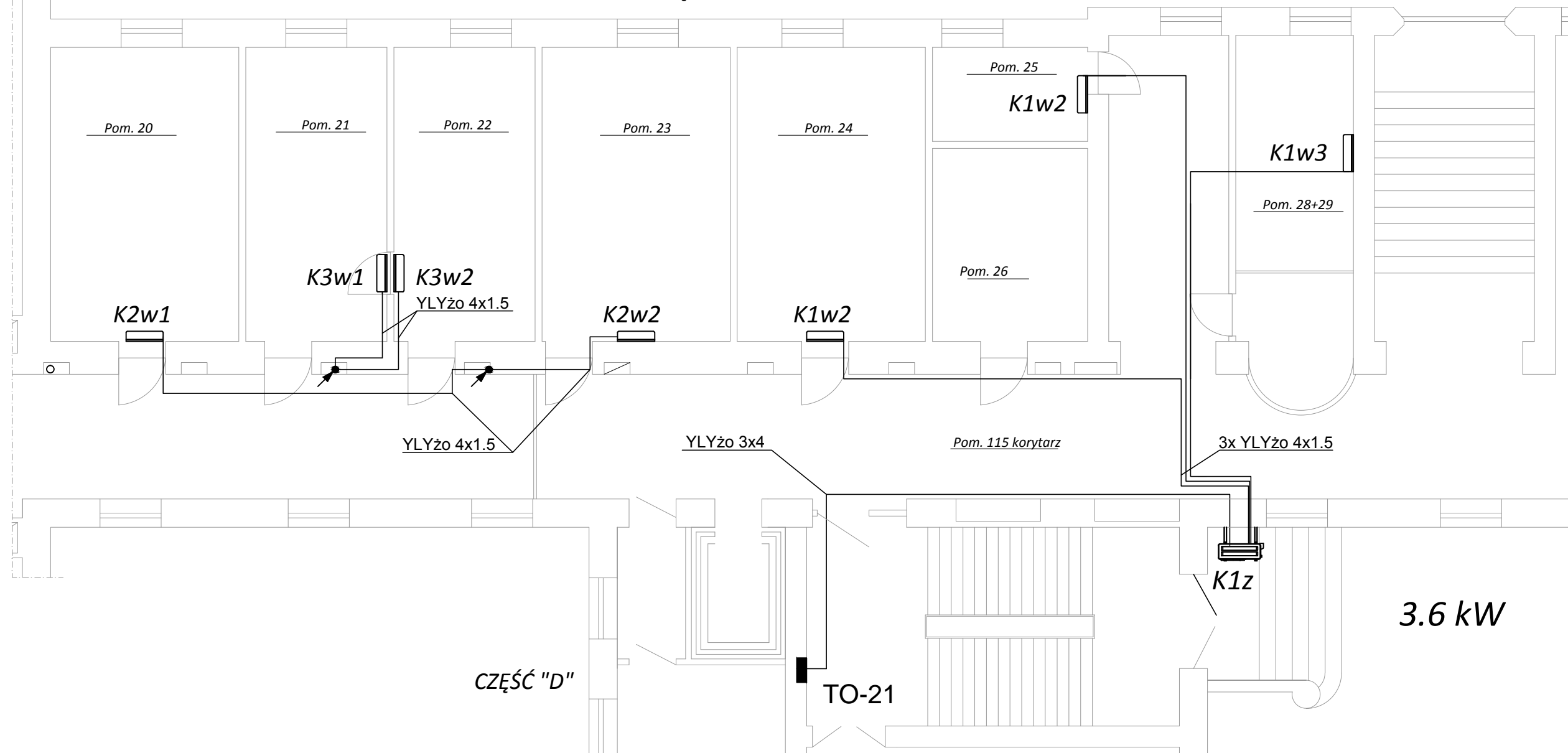



# PARTER

CZĘŚĆ "B"

wejście  
główne



UWAGI:  
1 Szczegółowy przebieg tras kablowych oraz długości kabli i przewodów zweryfikować na montażu

Obiekt adres	Uniwersytecka Klinika Stomatologiczna w Krakowie ul. Montelupich 4	 UL. NOWOSADECKA 54/3 30 - 683 KRAKÓW tel. (12) 655 60 40
Inwestor adres	Uniwersytecka Klinika Stomatologiczna w Krakowie ul. Montelupich 4	
Nazwa projektu	Projekt budowlano-wykonawczy instalacji chłodzącej opartej na bezpośrednim odparowaniu czynnika chłodniczego w pomieszczeniach w budynku Uniwersyteckiej Kliniki Stomatologicznej w Krakowie, ul. Montelupich 4.	Branża ELEKTRYCZNA
Nazwa rysunku	Plan instalacji klimatyzacji - parter	Projektował mgr inż. Waldemar Białik RP-Upr. 356/93
Faza:	Data:	Opracował
PROJ. BUD.-WYKONAWCZY	07.2014 r.	Sprawdził mgr inż. Franciszek Lesiak GP.IV-8388/15/78
	Skala:	Nr rysunku:
	1:100	PBW/K-E/3